

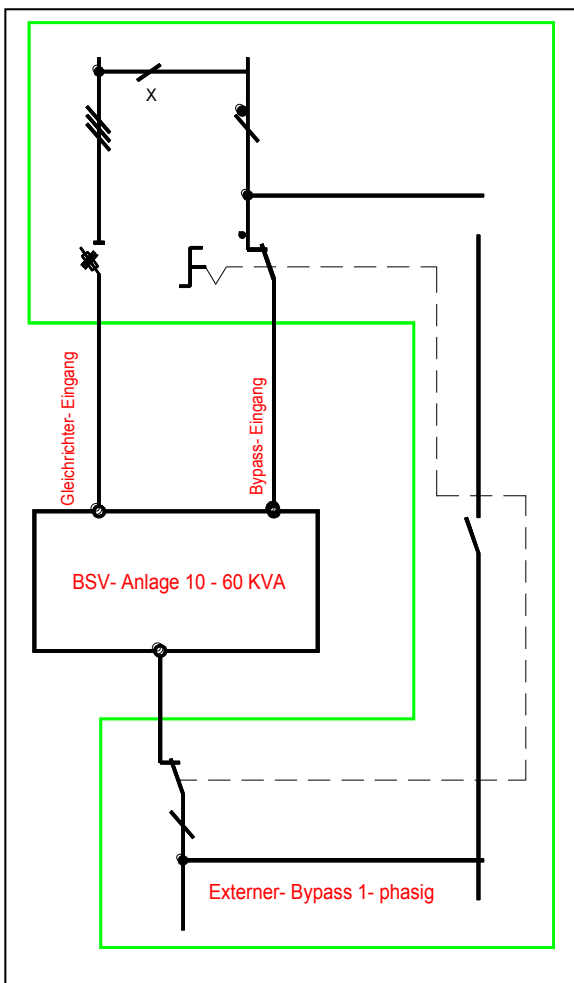
3 - 150 kVA

Externer Wartungsbyypass für BSV-Systeme

Externer- Bypass- Schalter für BSV Anlagen nach VDE 0100 Teil 710 und Din VDE 0558-507. Der EBS 63 - 400 ist ein externer mechanischer Umgehungsschalter, der es ermöglicht die BSV-Anlage bei laufendem Betrieb freizuschalten. Durch einen Wahlschalter kann zwischen Normal-, Test- und Bypass- Betrieb unterbrechungsfrei umgeschaltet werden. In der Stellung Bypass sind die Zu- und Abgangsleitungen zur BSV- Anlage spannungsfrei. In der Schalterstellung Test ist zu prüfzwecken die BSV wieder versorgt, der Ausgang der Anlage bleibt weiterhin geöffnet.



3 - 150 kVA



Technische Eigenschaften:

Externer Bypass 1-polig	EBS	63-3/1-1	125/1-1	200/1-1	315/1-1
Eingang/ Ausgang					
Nennspannung einphasig/ dreiphasig	230/ 400V				
Max. Vorsicherung		63 A	125 A	200 A	315 A
Netzeingang- und Verbraucherausgangsklemmen		35 mm ²	70 mm ²	95 mm ²	150 mm ²
Klemmen zum Gleichrichter BSV		10 mm ²	16 mm ²	35 mm ²	95 mm ²
Klemmen zu Bypasseingang BSV		35 mm ²	70 mm ²	95 mm ²	120 mm ²
Klemmen von BSV Ausgang		35 mm ²	70 mm ²	95 mm ²	120 mm ²
Farbe	RAL 7035 (Lichtgrau)				
Schutzart	IP40				

KVA	Typ	Wandgehäuse		Standgehäuse	
		Abm. H x B x T	Gewicht	Abm. H x B x T	Gewicht
3 - 7,5	EBS 63 - 1/1-1	500x400x210 mm	35 kg	1900x600x400 mm	130 kg
10 - 20	EBS 125- 3-1/1	760x600x350 mm	60 kg	1900x600x400 mm	150 kg
30 - 40	EBS 200- 3-1/1	760x600x350 mm	70 kg	1900x600x400 mm	160 kg
60	EBS 315- 3-1/1	760x600x350 mm	80 kg	1900x600x400 mm	170 kg

Externer Bypass 3-polig	EBS	125/3-3	125/3-3	200/3-3	400/3-3
Eingang/ Ausgang					
Nennspannung dreiphasig/ dreiphasig	400V				
Max. Vorsicherung		125 A	125 A	200 A	315 A
Netzeingang- und Verbraucherausgangsklemmen		50 mm ²	70 mm ²	95 mm ²	M10
Klemmen zu Bypasseingang BSV		35 mm ²	50 mm ²	95 mm ²	M10
Klemmen von BSV Ausgang		35 mm ²	50 mm ²	95 mm ²	M10
Farbe	RAL 7035 (Lichtgrau)				
Schutzart	IP40				

KVA	Typ	Wandgehäuse		Standgehäuse	
		Abm. H x B x T	Gewicht	Abm. H x B x T	Gewicht
20 - 40	EBS 125/3-3	760x600x350 mm	70 kg	1900x600x400 mm	170 kg
50 - 60	EBS 125/3-3	760x600x350 mm	70 kg	1900x600x400 mm	170 kg
80 - 100	EBS 200/3-3	760x600x350 mm	80 kg	1900x600x400 mm	170 kg
120 - 150	EBS 400/3-3	1400x1000x400 mm	210 kg	1900x600x400 mm	170 kg